



**EIWEN CF YING** PORTFOLIO - 2026



Arkitekt MAA · Concept Lead

**Arkitekt med over 10 års erfaring i tidligfase-design, konceptudvikling og arkitektonisk ledelse** inden for byudvikling, transformation og byggeri.

Jeg arbejder med at omsætte komplekse steder, projektbriefs og interessentlandskaber til klare, stedforankrede arkitektoniske hovedgreb – og med at fastholde disse gennem myndighedsdialog, tværfaglig koordinering og videre projektering.

Min styrke ligger i at skabe struktur i kompleksitet og definere koncepter, der kan bære både fagligt, rumligt og strategisk.

Jeg bevæger mig fleksibelt mellem **arkitektonisk ophav i de tidlige faser** og designansvar i efterfølgende processer, afhængigt af projektets karakter og organisering.

*Arkitektur opstår, når klarhed får form.*

- Stedslighed og kontekstuelle hovedgreb
- Tidlige studier, feasibility og strategisk rammesætning
- Rumlige sekvenser og narrativ formgivning
- Materialitet, taktilitet og lys som bærende arkitektoniske drivere
- Fastholdelse af designintention i komplekse samarbejder
- Udvikling og anvendelse af nye arkitektoniske værktøjer i designprocessen



**EIWEN CF  
YING**

Arkitekt MAA · Concept Lead

Aarhus C  
ey.nordic@gmail.com  
+45 4243 6600  
[www.linkedin.com/in/eiwenying](http://www.linkedin.com/in/eiwenying)



Østre Søbad - Silkeborg · 2017



KK Wind Fitness Pavilion - Ikast · 2024



Papirtårnet - Silkeborg · 2017



JAKA Seniorbofællesskab - Aarhus · 2025



Jern og Metal Skole - Sisimiut · 2025

Udvalgte projekter inden for byudvikling, transformation, offentlige bygninger og tidligfase.

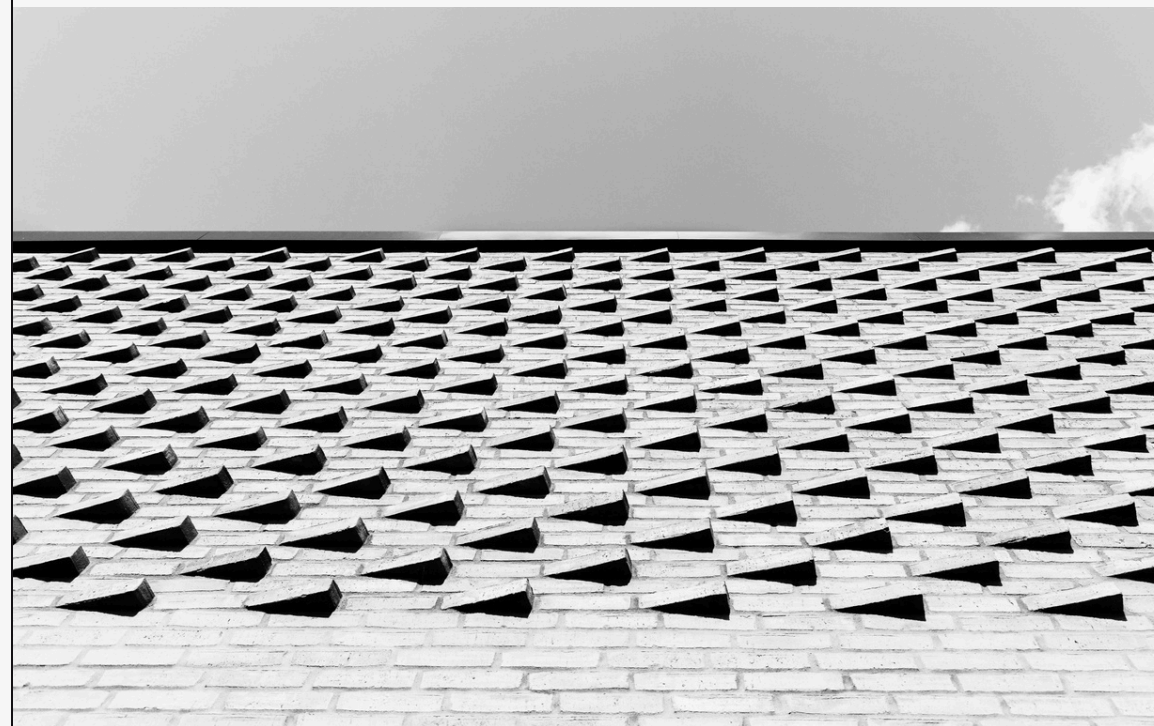


Jeg arbejder som konceptuel arkitekt i krydsfeltet mellem tidligfase, strategisk rammesætning og designledelse.

Min rolle er at skabe klarhed i komplekse projekter – at formulere et stedforankret hovedgreb, etablere en fælles arkitektonisk retning og sikre, at designintentionen kan bæres videre gennem myndighedsdialog, koordinering og realisering.

Jeg påtager mig ansvar i de tidlige faser, hvor retning fastlægges, og arbejder videre som sagsarkitekt eller designansvarlig, når projektet kræver kontinuitet.

## VÆRDIGT



Arkitektur skal udvise respekt for mennesker, steder og sammenhænge.

Jeg arbejder med proportion, materialitet og rumlig ro som grundlag for arkitektonisk værdighed – uafhængigt af skala og program.

## POETISK



Poetik opstår, når funktion, rum og lys samles i klare sekvenser.

Jeg arbejder bevidst med bevægelse, overgange og sanselige kvaliteter, så arkitekturen kan opleves – ikke forklares.

## FORANKRET



Ethvert projekt udspringer af sit sted.

Kontekst, topografi, eksisterende strukturer og brugsmønstre er aktive drivere i mit arbejde og danner grundlag for robuste, stedbundne løsninger.

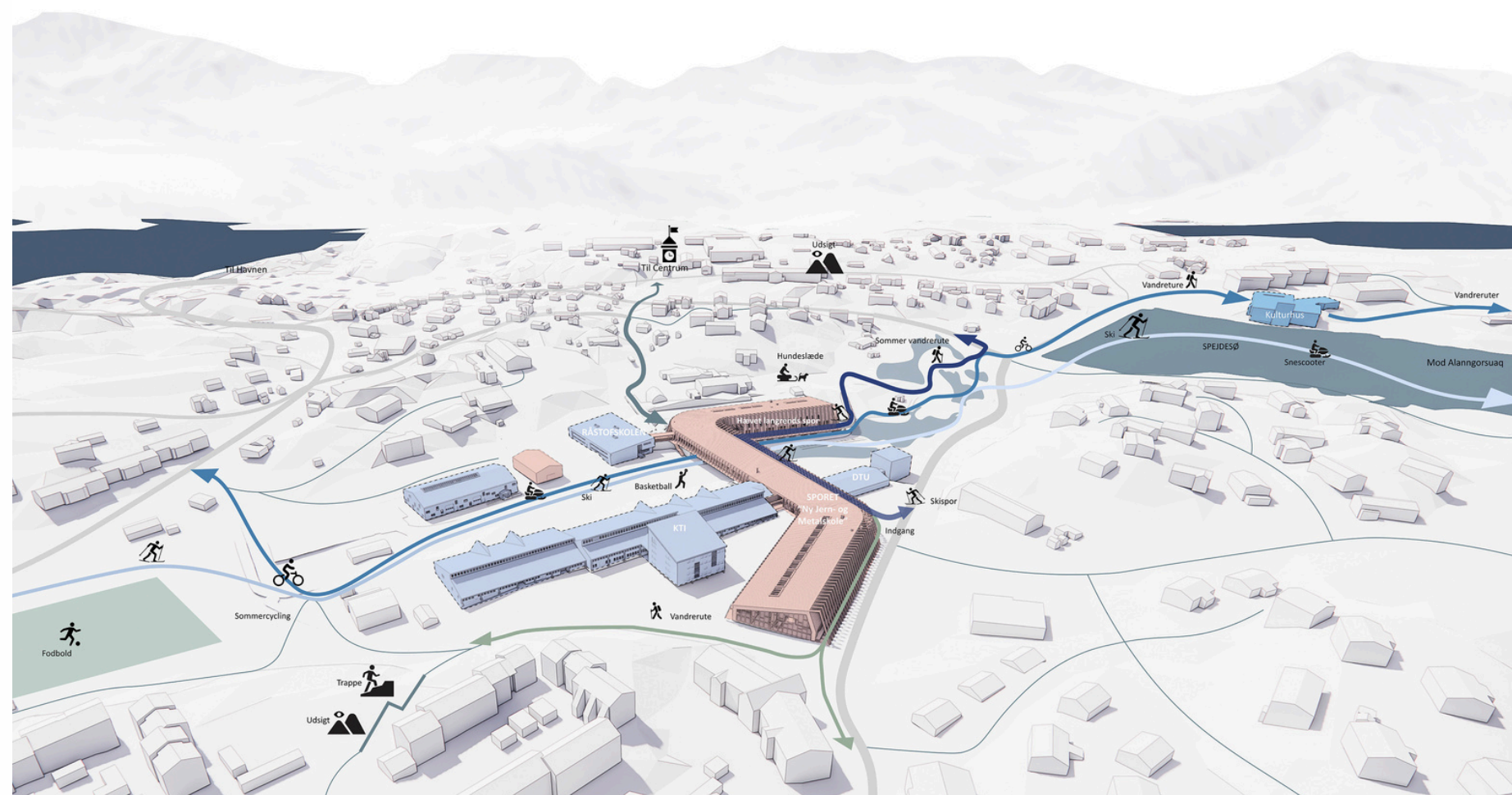


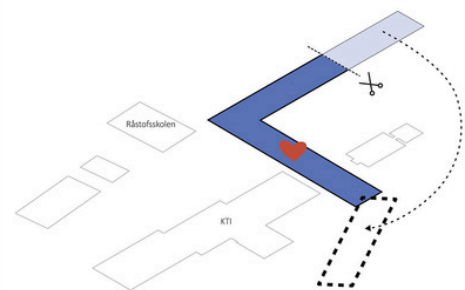
## Jern- og Metalskole, Sisimiut

### Rolle:

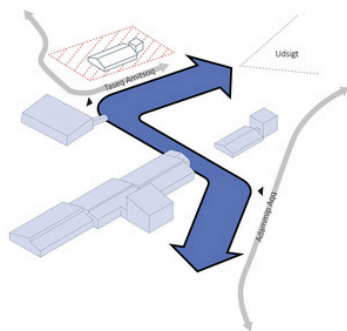
Konceptansvarlig – arkitektur, stedstrategi og rumlig organisation  
(Modellering og tegningsgrundlag; visualisering i tæt sparring)

Skolen placeres som et forbindende led mellem eksisterende uddannelser, by og landskab  
Bevægelsesmønstre (hverdag og sæson) informerer bygningens form og orientering  
Arkitekturen forstås som en del af byens infrastruktur frem for et isoleret objekt.

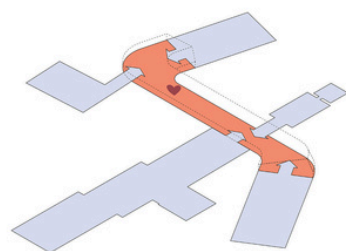


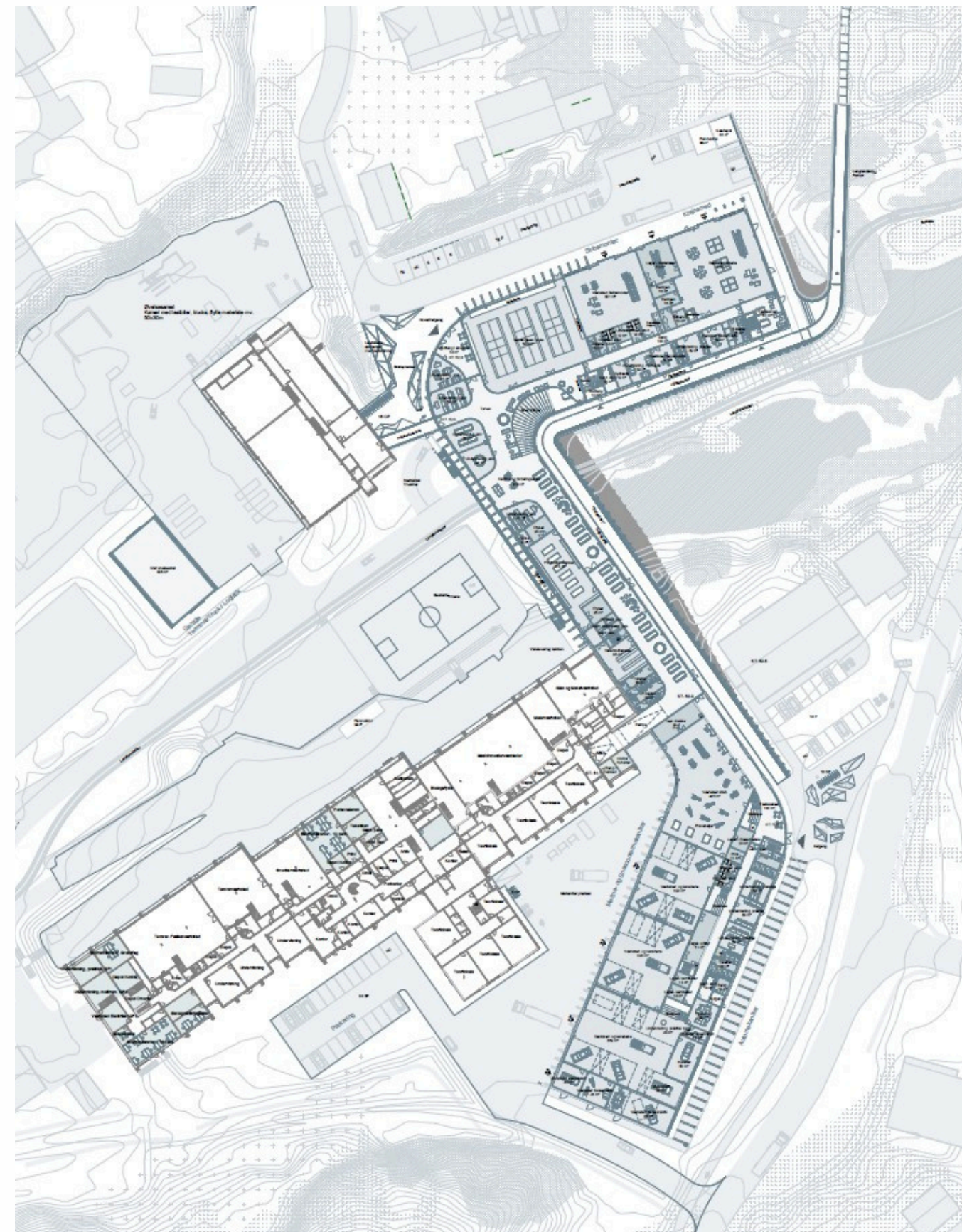
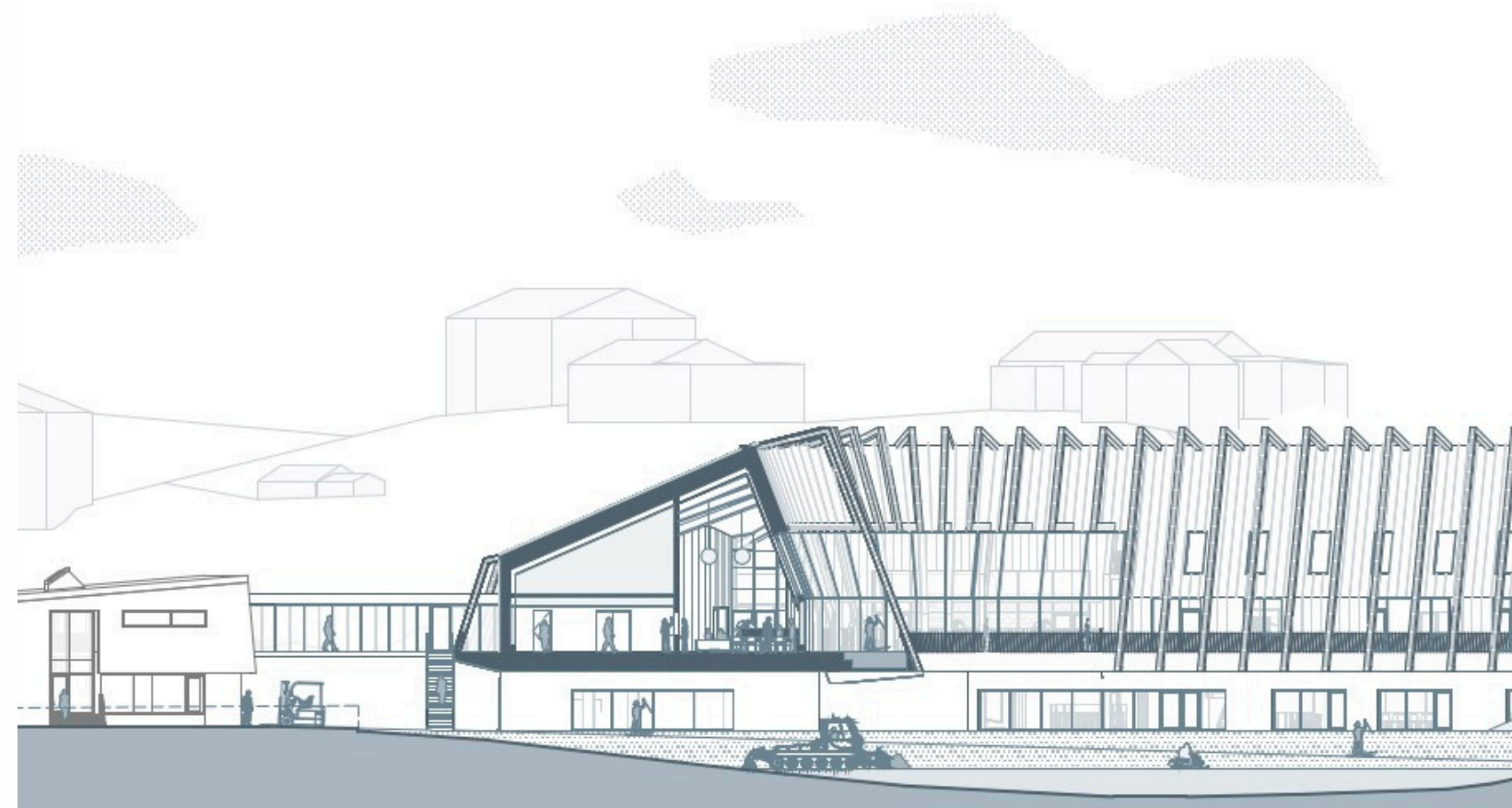


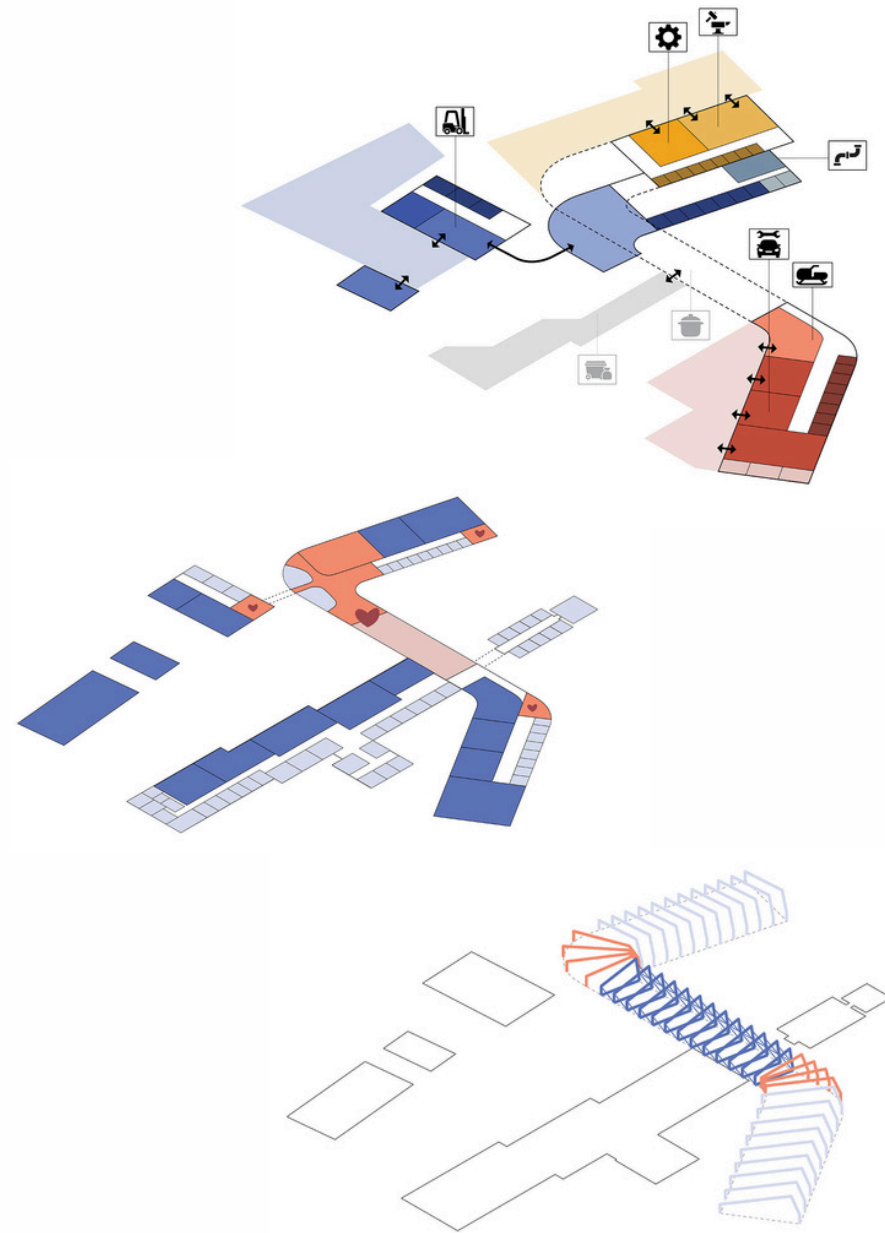
**HØVEDGREB** - En bygning der forbinder KTI og Råstoskolen henover den grønne kile, med alle værksteder og undervisningsrum placeret på nordsiden, bliver meget lang, og med langt til fællesarealerne. Ved at omdisponere ideplægget og placere noget af skolen på det flade areal mod syd, bliver der ligeværdig adgang til fællesarealerne for alle uddannelser.



**EN BYGNING, EN BRO, EN FORBINDELSE** - Den nye skole optager retningerne i landskabet og skaber nye forbindelser i byen. Den peger mod den smukke udsigt i mod Spejlsø.







#### SPORET

*Et spor tegnes i sneen.  
Mellem fjeld og fjord,  
mellem hånd og tanke,  
mellem menneske og sted.*

*Her mødes by og landskab,  
uddannelse og liv.  
Spor flettes, krydses, fortsætter  
- hver retning en mulighed.*

*Som skiene i sneen  
trækker vi linjer,  
forbinder,  
former vejen videre.  
et spor i livet.*





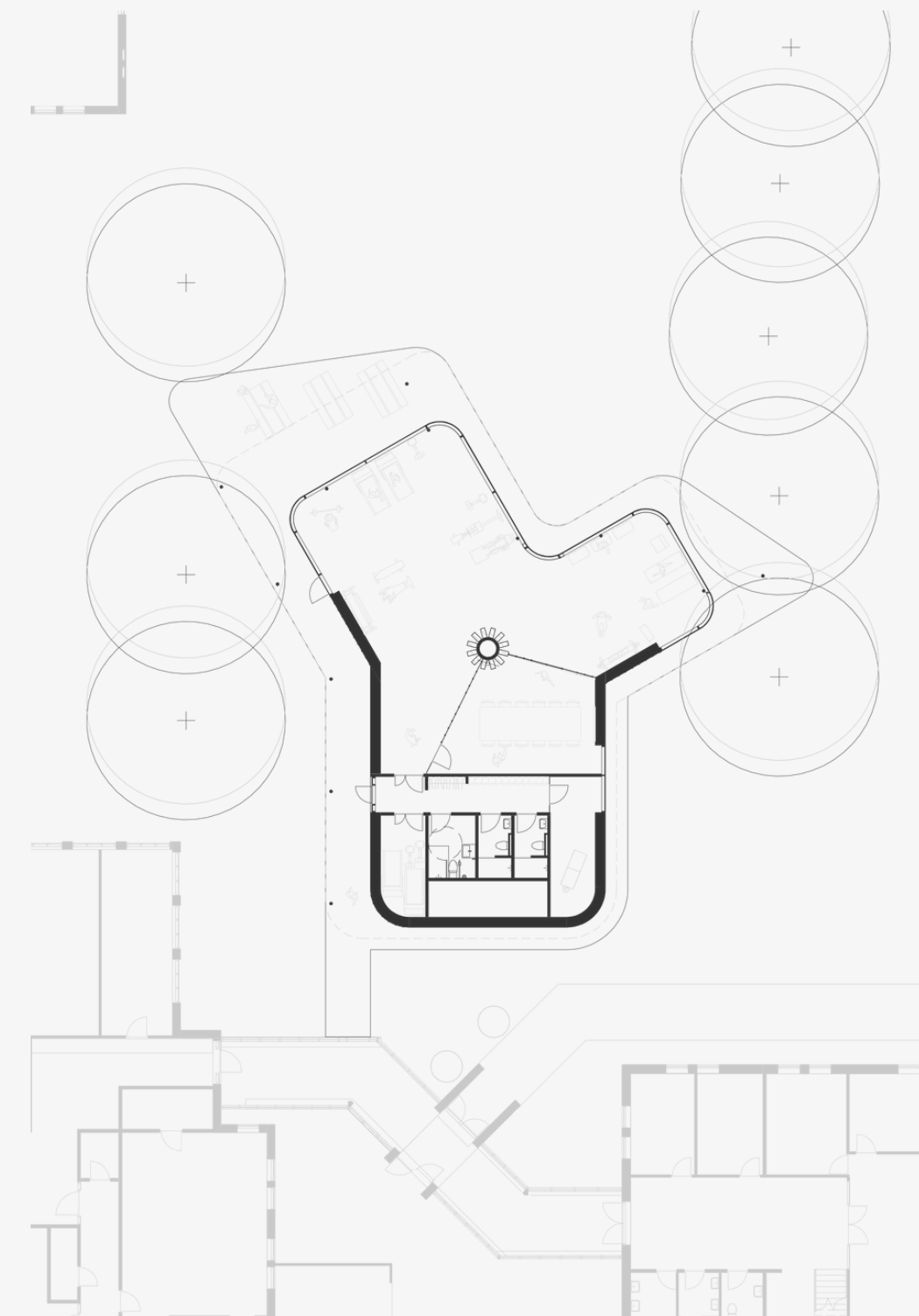
## KK Windsolutions, Ikast

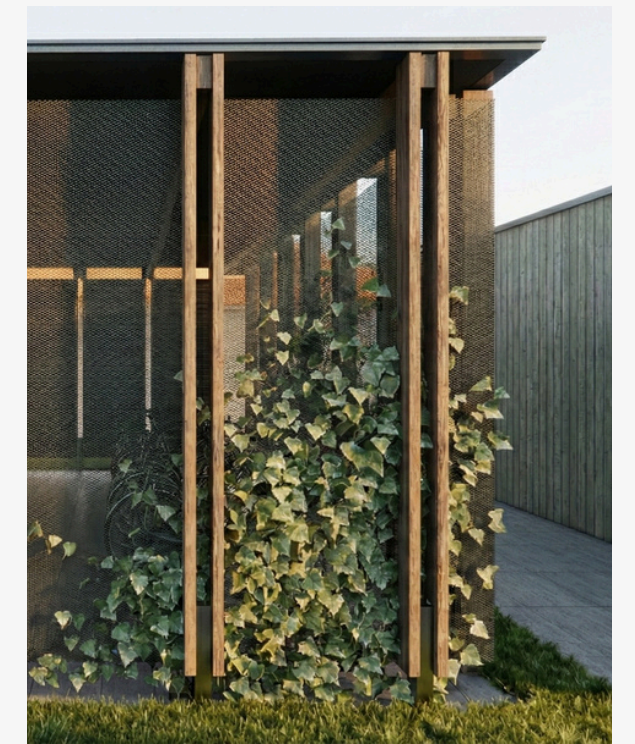
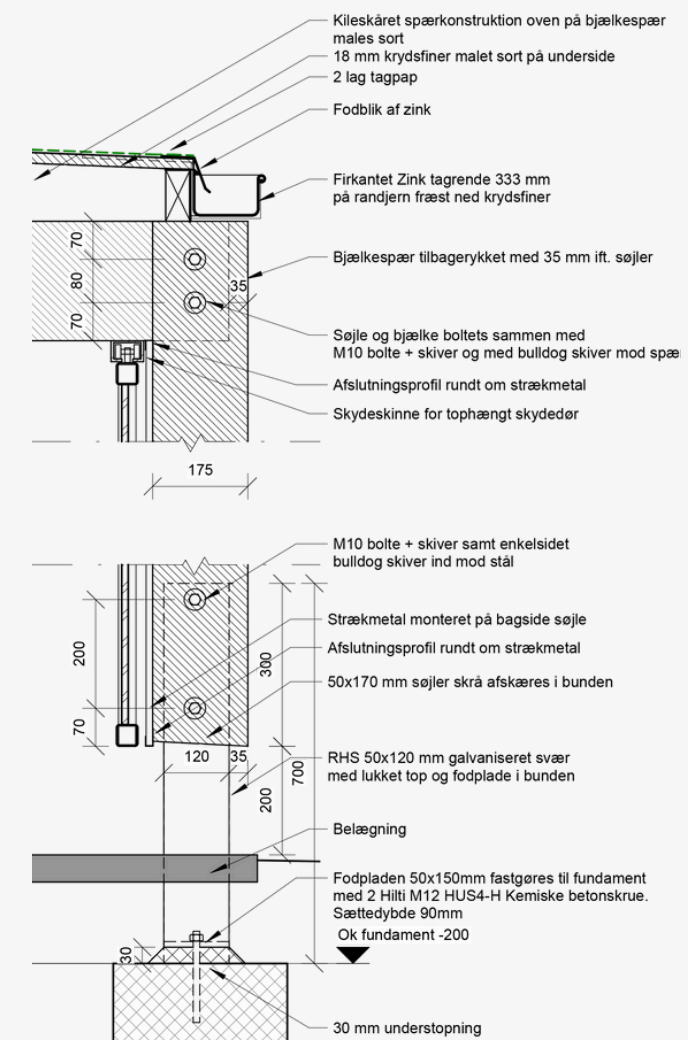
Løbende arkitektoniske opgaver

### Rolle:

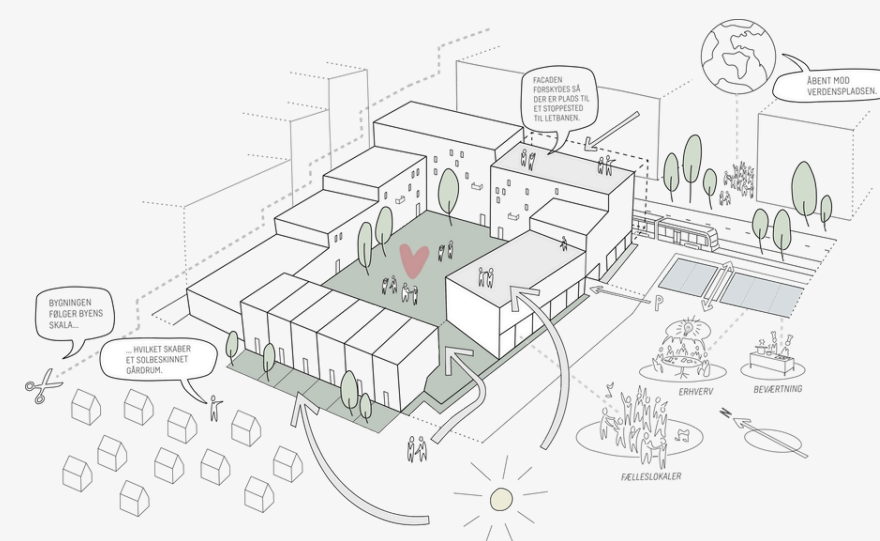
Konceptudvikling og arkitektonisk rådgivning for KK Wind Solutions under rammeaftale. Sagsansvarlig arkitekt og primær kontaktperson med ansvar for flere arkitektoniske delprojekter på virksomhedens campus, herunder fitnesspavillon, transformation og optimering af eksisterende fabriksbygning til kontormiljø, etablering af cykel-parkering, samt overordnede disponerings- og oversigtsstudier.

Arbejdet omfattede formgivning, rumlig disponering, materialestrategi samt budgetudarbejdelse og dialog med træleverandører. Projektet er igangværende og udføres i tæt samarbejde med bygherre med fokus på kvalitet, økonomi og arkitektonisk sammenhæng.





Cykelparkeringen viderefører pavillonens trælogik i en mere tilbageholdt form, hvor enkelhed, gentagelse og bygbare detaljer prioriteres. Herved gives en hverdagsfunktion samme arkitektoniske værdighed som hovedbygningen.



## Karen Blixens Boulevard, Brabrand - Aarhus

Lokalplanområde 1208, Byomdannelse og boligkvarter – Delområde II

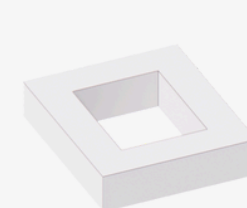
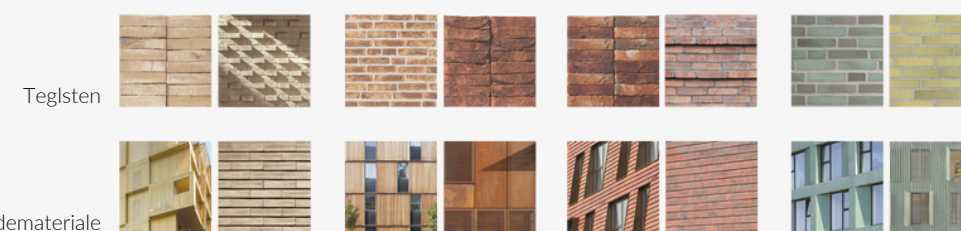
### Projekt

Udvikling af arkitektonisk og bymæssigt oplæg for Delområde II ved Karen Blixens Boulevard i Brabrand som grundlag for lokalplan nr. 1208.

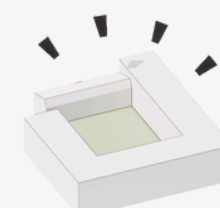
### Rolle og bidrag

Udarbejdelse af det oprindelige visions- og ideoplæg samt byanalyse for Enggaard, herunder konceptuelle greb, volumetriske studier og disponering, der udgjorde beslutningsgrundlag for bygherres erhvervelse af arealet.

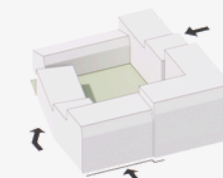
Efterfølgende hovedansvar for arkitektonisk bearbejdning og åbning af projektet i 1:200-skala.



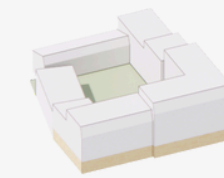
Karré



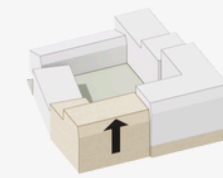
Bolig Typologier



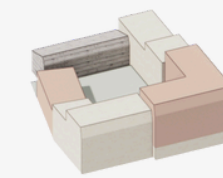
Skubning og Nedtrapping



Basen - Erhverv og Butiksliv



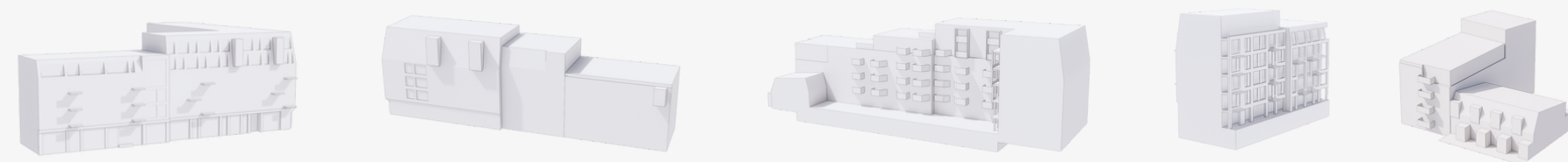
Teglbasen trækkes op



Farvetoner



Karré A - Facade mod Boulevarden (Øst)



Etageplaner



Kvartersplan (samarbejde med Grandville og Vandkunsten)

### Proces og samarbejde

Projektet blev udviklet gennem flerårigt samarbejde med Enggaard og Aarhus Kommune.

Det godkendte projektmateriale dannede grundlag for udarbejdelsen af lokalplan nr. 1208 ved Grandville, herunder overordnet disponering af veje, byrum og offentlige arealer, mens Vandkunsten parallelt udviklede principper for rækkehusbebyggelsen i lav skala.

### Status og resultat

Lokalplan nr. 1208 blev vedtaget af Aarhus Byråd den 4. juni 2024 og offentliggjort den 20. juni 2024.

Projektet muliggjorde op til 33.000 m<sup>2</sup> bebyggelse inden for Delområde II og førte til tildeling af projektering af tre karréer samt videre arbejde med boligbebyggelser for Enggaard.



Karré A - Kantzone mod Nord



## JAKA Kulturhus og Seniorbofællesskab

Kultur- og boligtransformation af tidligere industribygning i Hørisparken, 8.000 m<sup>2</sup>

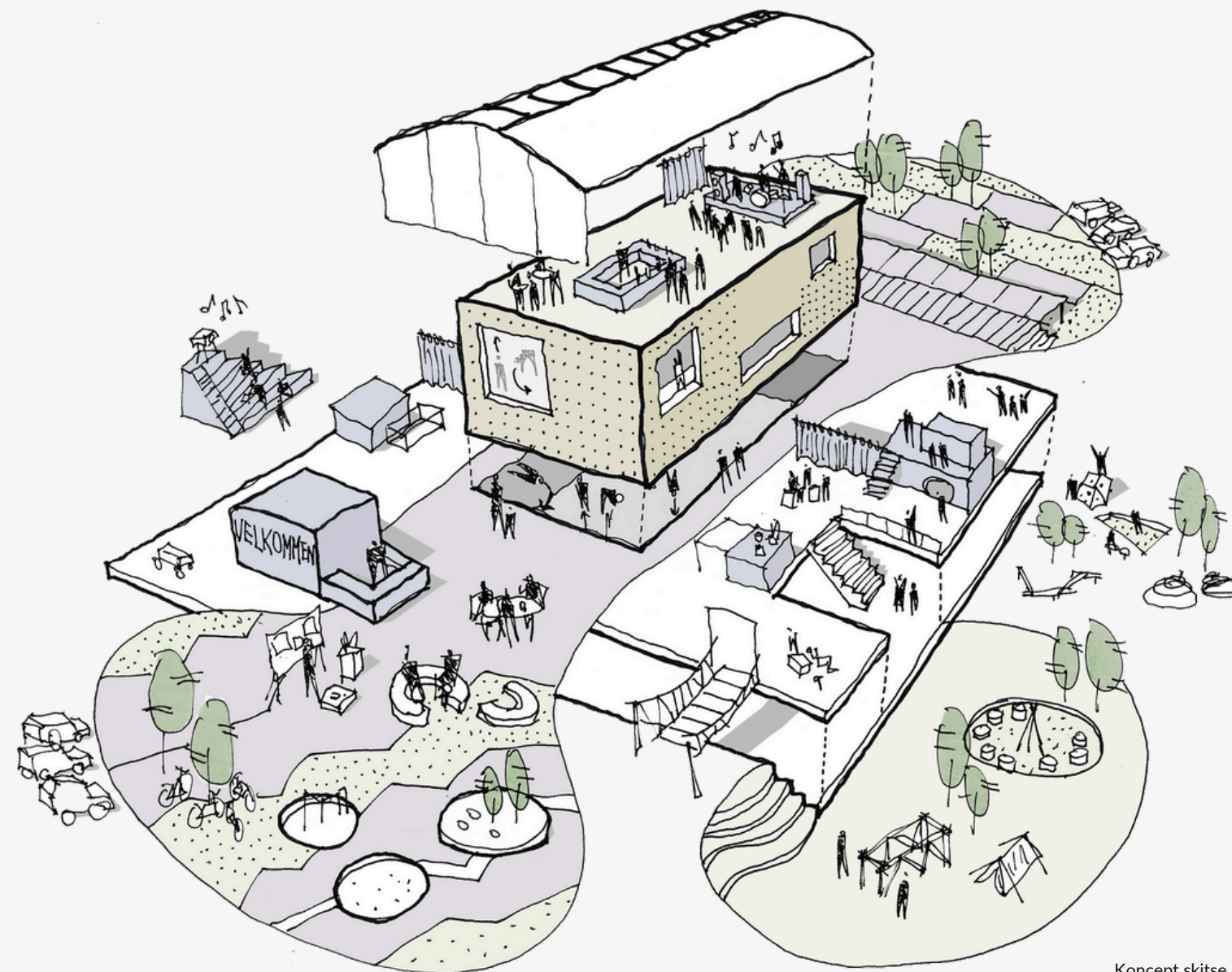
### Projekt

Transformation af den tidligere JAKA (Tulip) slagterifabrik i Brabrand til kulturhus og seniorbofællesskab som del af den overordnede byudvikling i Hørisparken. Projektet tager udgangspunkt i fabrikkens markante industrielle karakter og landskabelige tilstedeværelse.

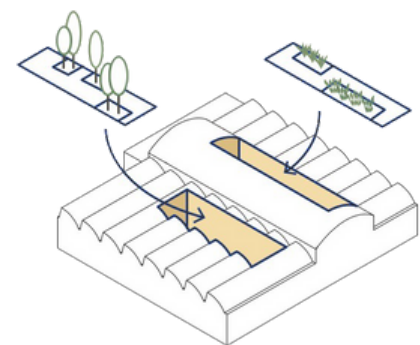
### Rolle og bidrag

Del 1: Designansvarlig for projektets arkitektoniske hovedgreb fra tidlige forundersøgelser og programmering til feasibility-studier og scenarieafklaringer. Udarbejdelse af programmering og feasibility-studier for genanvendelse af fabrikkens reststruktur samt udvikling af transformationsstrategi i samarbejde med bygherre.

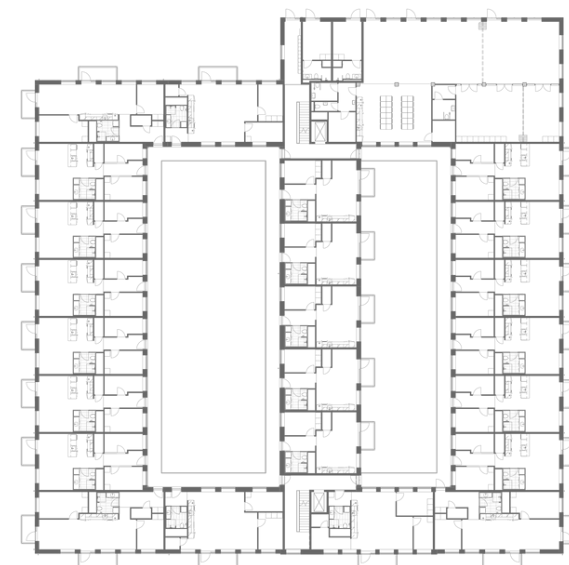
Del 2: Efter konstatering af uegnet eksisterende konstruktion: hovedansvar for koncept og arkitektonisk bearbejdning af geometrisk bevaret nybyggeri med fokus på boligkvalitet, dagslys, materialitet og videreførelse af den industrielle identitet.



Koncept skitse - Del 1



Hovedgreb - Del 2



1.sal plan



View fra gårdrummet mod nord

### Proces og samarbejde

Projektet er udviklet gennem flerårigt samarbejde med Enggaard samt dialog med interessenter og tværfaglige rådgivere. Processen omfattede workshops, scenarieafklaringer og tekniske analyser af eksisterende bygning

### Status og resultat

Projektet har opnået byggetilladelse i december 2025. Resultatet er et kombineret kulturhus og seniorbofællesskab med nye gårdrum, robuste og funktionelle boligtypologier samt en arkitektonisk helhed, hvor facadegrid, volumen og materialitet viderefører fabrikkens oprindelige karakter i en nutidig og bæredygtig fortolkning.



Hvid fliser

Hvid puds

Rå alu

Genbrugsten

Malet stål

Beton



Opstalt mod vest



### Østre Søbad

Offentligt friluftsbad integreret i beskyttet sø- og skovlandskab ved Almindsø

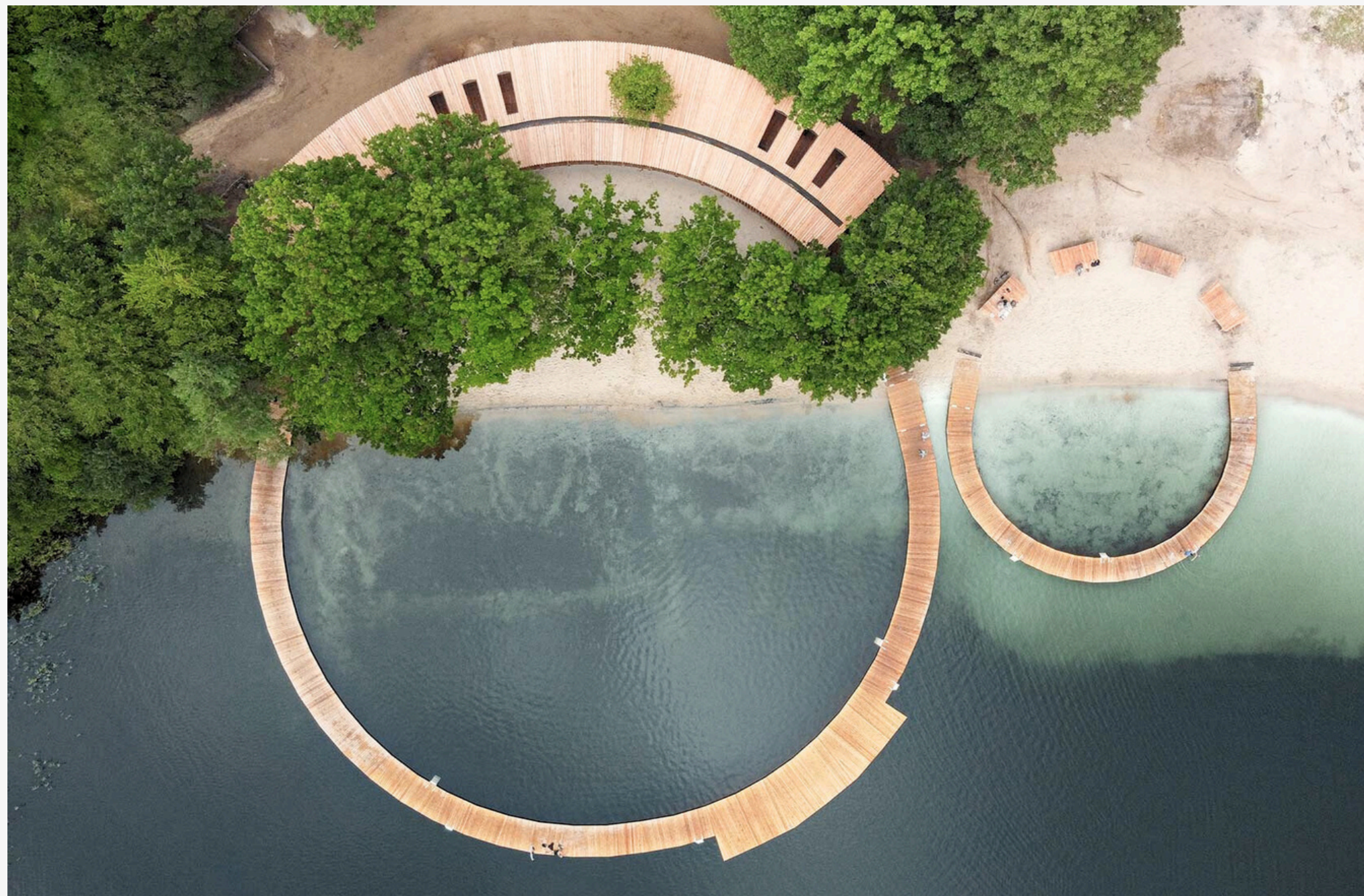
#### Projekt

Østre Søbad er et offentligt friluftsbad ved Almindsø syd for Silkeborg, beliggende i et beskyttet naturområde med særligt høje krav til vandkvalitet og biodiversitet. Projektet erstatter et eksisterende badeanlæg og samler badebroer, omklædningsfaciliteter og opholdsarealer i en præcis og landskabsintegreret struktur.

#### Arkitektonisk greb

Arkitekturen er udviklet med naturen som overordnet præmis. Eksisterende træer og terræn er behandlet som immobile vilkår, og bygningerne er disponeret som lette, buede strukturer, der styrer bevægelse og ophold uden at dominere landskabet.





### Rolle og bidrag

Jeg var designansvarlig for projektets arkitektoniske hovedgreb og konceptuelle udvikling, herunder disponering, materialestrategi og dialog med myndigheder.

### Proces og resultat

Projektet blev realiseret gennem en længere proces i tæt samarbejde med Silkeborg Kommune og Miljøstyrelsen, hvor det arkitektoniske koncept muliggjorde byggeri i et fredet naturområde. Anlægget er udført primært i massivt træ med fokus på robusthed, patinering og synlige samlingsdetaljer.

Østre Søbad modtog **Silkeborg Kommunes Præmiering 2021 (Parker og Byrum) samt Læsernes Pris 2021.**



## TRANSFORMATION & GENANVENDELSE

### JAKA SENIORBOFÆLLESKAB - Brabrand

Transformation / kultur / bolig  
Konceptansvarlig · 2018-2026

### SPARKASSEN AARUP - Aarup

Transformation / interiør  
Arkitekt Lead · 2024-2025

### SPX DOMICIL - Silkeborg

Transformation / erhverv  
Sagsarkitekt · 2016-2017

### SWECO GEOLAB – Kolding

Laboratorie / transformation  
Sagsarkitekt · 2025

### HOLMBOES ALLÉ 2 - Horsens

Transformation / erhverv  
Sagsarkitekt / Projektleder · Idéoplæg

## BYSTRUKTUR & BOLIG

### KAREN BLIXENS BOULEVARD - Aarhus

Lokalplan / bolig  
Projektleder / tidligfase · 2018-2025

### SONNESGADE 14 – Aarhus

Bolig  
Sagsarkitekt · 2018-2022

### RUGÅRDSVEJ 13-15 – Odense

Lokalplan / Bolig  
Sagsarkitekt / Projektleder · 2021-2026

### GAMMELHAVN – Vejle

Bolig / Erhverv  
Sagsarkitekt · 2021-2025

### PAPIRTÅRNET – Silkeborg

Bolig  
Arkitekt / Konceptansvarlig · 2016-2017

## OFFENTLIGE & KULTURELLE BYGNINGER

### ØSTRE SØBAD – Silkeborg

Offentligt byrum  
Designansvarlig · 2017

### JERN- OG METALSKOLE – Sisimiut

Offentlig uddannelse  
Koncept Lead · 2025

### TELEFONSMØGEN 4-4A – Aarhus

Hotel / bolig infill  
Sagsarkitekt / Projektleder · 2022-2025

### TECHCOLLEGE ØUV – Aalborg

Offentlig uddannelse  
Arkitekt Lead · Dispositionsforlag · 2024

### DANSK TRAILCENTER – Silkeborg

Offentlig fritid  
Designansvarlig · 2017

### NY STADION I AARHUS - Aarhus

Idræt  
Analyse / koordinering · 2022

## ERHVERV & INDUSTRI

KK WINDSOLUTIONS FITNESS PAVILLON – Ikast

Fitness / fritid · Sagsarkitekt / Projektleder · 2024–

KK WINDSOLUTIONS ELEKTRONIKOMRÅDE – Ikast

Transformation / fabrik til kontor · Sagsarkitekt / Projektleder · 2024–

GMB LILLEHØJVEJ – Silkeborg

Helhedsplan / domicil (træbyggeri) · Kreativleder / Skitserende · 2024

CO-RO INNOVATORIUM (KON) – Frederikssund

Hovedkvarter · Skitserende · 2016

LEO PHARMA NYT DOMICIL (KON) – Ballerup

Domicil · Arkitekt Lead · 2019

NETTO, SILKEBORGVEJ – Aarhus

Detailhandel / facade · Sagsarkitekt · 2021 (Aarhus Kommune Særpris 2022)

## STUDIER, TIDLIGFASE & STRATEGISKE KONCEPTER

SKAGEN MILE / LILLE SKAGEN MULTICENTER – Skagen

Svømmehal / spa / oplevelse · Skitserende / Konzeptudvikling · 2023

LYSTRUP BYMIDTE UDVIKLING – Lystrup

Helhedsplan / Bibliotek / Bolig · Sagsarkitekt · 2022–

STRØGCENTER IKAST - VISIONSKATALOG – Ikast

Helhedsplan / vision · Sagsarkitekt / Projektleder · 2024–

HOLSTEBRO HØJHUS - VISIONSPLAN – Holstebro

Hotel / mixed use · Arkitekt Lead · 2024–

DET GRØNNE RUM – Durup

Kultur / Genbrugs byggematerialer · Skitserende / Konzeptudvikling · 2024–

GØDVAD KIRKEVEJ STRUKTURPLAN – Silkeborg

Helhedsplan / struktur · Skitserende · 2021

SKIVEVEJ HOLST / HOLSTEBRO VISIONSPLAN – Holstebro

Helhedsplan / bolig · Skitserende · 2019

Udvalg af projekter. Fuldt projekt-CV omfatter 80+ projekter. Udvidet projekt-CV og supplerende materiale fremsendes gerne.